

# **Azimut35 fête ses 13 ans, rencontre avec Patrick LEGWEN**

**pour « La Lettre des Astrologues (N°46, été 2007) »  
par Muriel ROJAS ZAMUDIO**

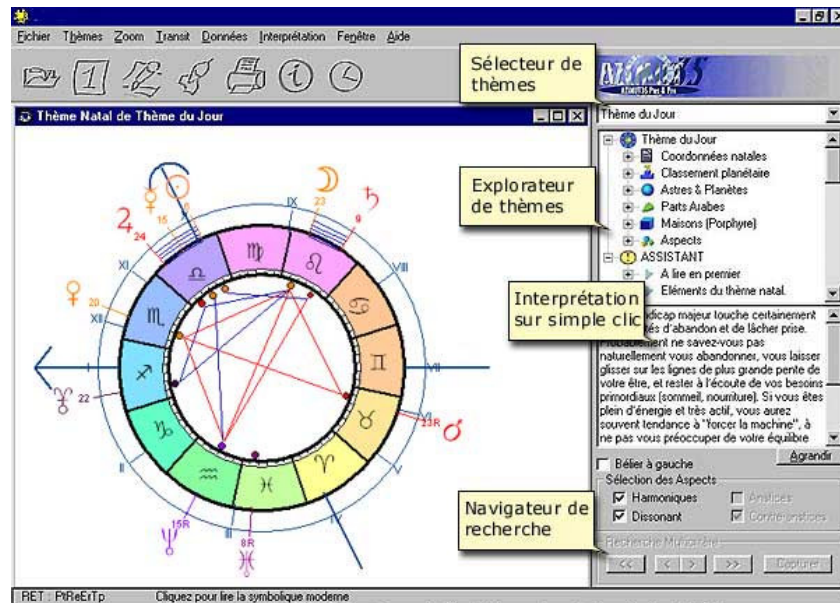
*Patrick LeGwen, le concepteur d'Azimut35.  
Passionné d'astrologie et d'informatique, il crée en 1994 le logiciel d'astrologie Azimut35.  
Aujourd'hui Azimut35 existe en 5 versions multi-usage.*

## **1° Patrick LeGwen, bonjour. Vous travaillez depuis 14 ans sur le logiciel Azimut 35. Quel est votre parcours ? Comment vous est venue l'idée de créer Azimut 35 ?**

C'est en 1986 (j'ai alors 23 ans) que je me passionne pour l'astrologie alors que je suis étudiant aux Beaux-Arts de Dijon. Je découvre très vite l'astrologie conditionaliste grâce à quelques rencontres décisives qui vont orienter les grandes lignes de mon chemin de pensée. Richard PELLARD qui enseigne à Dijon l'« astrologie naturelle » me fait découvrir la richesse de la pensée conditionaliste. Je vais étudier avec lui pendant 4 ans l'astrologie conditionaliste. Au-delà des cours, notre relation sera le lieu d'une amitié qui marquera profondément cette période de jeunesse et de découverte.

En 1988, je fais la connaissance de Jean-Pierre NICOLA, de cette nouvelle rencontre naîtra, quelques années plus tard, un nouvel élan pour moi, et ce sera sans conteste un privilège : celui de me sentir partie prenante d'une aventure de pensée, d'une recherche passionnante sur les chemins de la connaissance. Jean-Pierre NICOLA m'initie alors et m'associera, dès 1990, à ses recherches astrologiques et cosmogoniques. En 1993, je commence à élaborer avec Jean-Pierre NICOLA de petits programmes informatiques pour tester des hypothèses de recherche.

Je profite d'une période de non-emploi après 5 ans d'activité dans le secteur de l'édition et de la publicité pour suivre une formation professionnelle d'analyste-programmeur. Ce qui me motive, c'est, vous le devinez peut-être, le grand désir de mettre au point des outils informatiques au service de l'astrologie et sa recherche. L'idée de concevoir un logiciel astrologique fait donc son chemin. Cela va me conduire assez rapidement à programmer un logiciel de calcul astrologique pour mes propres besoins. Et c'est en 1994 que je commence à distribuer de manière confidentielle une première version d'Azimut35. Très simple, cette première version aura le mérite de proposer des techniques conditionalistes (thème de domitude, thème azimutal, thème d'âge) qu'aucun autre logiciel d'astrologie du commerce ne propose.



*Les écrans particulièrement soignés d'Azimut35 en font un logiciel apprécié pour sa clarté de présentation et sa simplicité d'utilisation*

Aujourd'hui, et c'est un des fruits de cette époque de recherche, *Azimut35* est devenu un logiciel astrologique de grande qualité qui intègre, bien entendu, les techniques et méthodes d'interprétation de l'astrologie conditionaliste, mais également des techniques d'autres écoles (astrologie humaniste, traditionnelle). C'est un logiciel universel pour lequel je consacre une part non négligeable de mon temps afin de le faire évoluer et le maintenir à niveau.

Mes priorités de vie actuelle m'ont amené à me consacrer, pour une grande part de mon temps, à la formation aux relations humaines et à la relation d'aide. Formé durant ces 7 dernières années à différentes approches des relations humaines et de la thérapie, je continue, malgré tout, de nourrir ma réflexion sur l'astrologie en lien avec mes différents centres d'intérêts : les sciences physiques, la psychologie et la spiritualité.

## **2° En vous mettant dans la peau des futurs utilisateurs à quels besoins souhaitez-vous répondre ? Qu'est-ce que vos utilisateurs apprécient le plus aujourd'hui ?**

Cela m'a été facile de me mettre dans la peau de futurs utilisateurs, puisque étant moi-même un utilisateur soucieux de trouver chaussure à son pied ! Ce que je cherchais à mettre au point était un logiciel pratique et ergonomique à l'usage des conditionalistes. Les premières versions ont donc répondu prioritairement à ce besoin. La hiérarchisation planétaire et du R.E.T.® figuraient dans *Azimut35* dès les premières versions, le thème de domitudo, également le thème des azimuts « Nicola » représentant la sphère locale projetée sur un plan, l'anti-thème conditionaliste, des fonctions de recherche multi-critère prenant en compte le classement R.E.T.®, etc. Et surtout je souhaitais apporter un soin particulier à l'interface graphique, à la conception des écrans. Mon métier d'infographiste que j'ai exercé dans la publicité durant les premières années de ma vie active et ma formation en arts plastiques m'y ont naturellement aidé.

Aujourd'hui, comme je l'évoquais plus haut, *Azimut35* est devenu un logiciel universel car, après cette première période consacrée à peaufiner des fonctions pour rendre

compte des techniques et trouvailles conditionalistes, j'ai progressivement introduit des techniques courantes, habituellement utilisées par tout astrologue quelque soit sa sensibilité d'école. Par exemple : la révolution solaire et lunaire, le thème de transit, le thème héliocentrique...

Mon logiciel, mais je devrais dire ma gamme de logiciels, puisqu'il existe à ce jour 5 versions différentes selon l'usage que l'on souhaite en faire, est apprécié majoritairement pas sa convivialité, son ergonomie bien pensée, la clarté de ses cartes du ciel, sa précision de calcul et sa grande souplesse, puisque le logiciel est entièrement paramétrable (dans le graphisme, les options de calcul, les possibilités textuelles...), ce qui permet concrètement de le faire sien pour une utilisation au quotidien.

### **3° Vous êtes de sensibilité conditionaliste, dans quelle mesure les théories et propositions méthodologiques de Jean-Pierre Nicola ont-elles influencées la conception du logiciel ?**

Comme je vous l'ai dit, ma sensibilité conditionaliste a fortement influencé les premières versions. Et surtout, dans la version professionnelle actuelle (*Azimuth35 Pro 3*) qui permet la publication d'études astrologiques (études astro-psychologiques, analyses prévisionnelles, affinités astrales), ma sensibilité conditionaliste et les apports méthodologiques et rédactionnels de Jean-Pierre NICOLA ont permis d'élaborer des portraits astrologiques synthétiques dignes de ce nom. La difficulté dans l'interprétation informatisée est de ne pas tomber dans le travers des interprétations à tiroir où tous les éléments du thème sont interprétés à la queue leu leu. La méthodologie conditionaliste, sa manière structurée d'organiser les informations d'un thème de naissance, notamment grâce au système R.E.T.®, m'ont permis — et je souhaite rendre hommage, en passant, à Jean-Pierre NICOLA pour ses efforts de conceptualisation astrologique et ses découvertes théoriques — d'apporter au logiciel une valeur ajoutée incontestable au niveau textuel et rédactionnel. Je crois pouvoir dire qu'un des points forts du logiciel en terme d'interprétation est sa cohérence.

### **5° On notera cependant que vous incluez d'autres techniques et que le logiciel est très facile à paramétrer. Pourrait-on dire que « liberté » et « ouverture » sont des valeurs qui illustrent bien Azimuth35 ?**

Je crois que, pour le Verseau que je suis, liberté et ouverture sonnent plutôt bien ! Que ces valeurs soient présentes dans *Azimuth35* montrent que j'y ai mis un peu de mon âme, et surtout, beaucoup d'énergie et de passion ! Oui, *Azimuth35*, bien que conçu autour d'un noyau « conditionaliste » est ouvert et a une vocation universelle. 90% de ma clientèle est non conditionaliste, ce qui pour moi signe la vocation plurielle du logiciel.



*Azimut35 Pro 3 permet la publication d'études astrologiques de haut niveau*

**6° On est agréablement surpris de l'originalité des options, je pense notamment à la non-interprétation des planètes en signes ou maisons, à l'horloge planétaire dynamique, ou encore à l'évolution des tendances...Pourriez vous nous en dire quelques mots ?**

Cela peut paraître surprenant qu'un logiciel astrologique ne propose pas l'interprétation des planètes en maison et en signe. Cela m'a valu parfois des réclamations ou incompréhensions et d'autres fois des appréciations positives, comme le suggère la formulation de votre question.

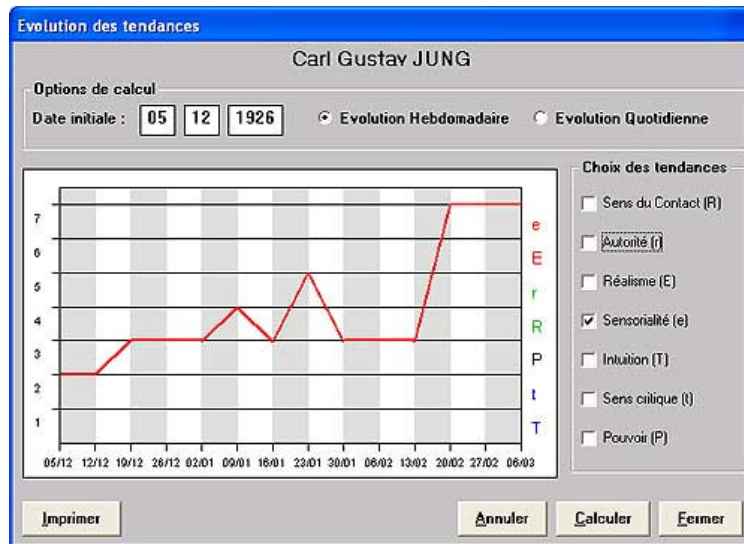
Ma ligne de conduite depuis la création du logiciel a été de garder une cohérence dans la technique d'interprétation que j'ai souhaitée davantage synthétique qu'analytique. La priorité a donc été pour moi de tirer partie des possibilités interprétatives par regroupement de signifiants qu'offre la méthodologie conditionnaliste. Pour le moment, je ne suis pas parvenu à intégrer de manière cohérente l'interprétation des planètes en signe et en maison. Donc j'ai laissé de côté cet aspect, mais sans l'exclure des possibilités du logiciel, car les fiches d'interprétation des planètes en signe et en maison sont prévues, je les ai laissées vierges et elles peuvent être complétées par l'utilisateur expérimenté. Le logiciel étant en évolution constante depuis sa création, je suis en train de réfléchir depuis plusieurs mois à des extensions possibles au niveau interprétation, notamment en ce qui concerne la Révolution Solaire.

Je tiens à préciser qu'*Azimut35* propose un canevas d'interprétation modulable, si bien que l'utilisateur peut fabriquer son portrait «à la carte», en ajoutant ou supprimant des rubriques d'interprétation de son choix. Il peut ainsi mémoriser facilement plusieurs «scripts» d'interprétation selon sa sensibilité astrologique. Là encore, *Azimut35* propose de la souplesse, de la liberté et de la nouveauté.

L'Horloge Planétaire est une visualisation en « temps réel » de la progression des transits sur le thème de naissance. C'est une fonction très utile et très appréciée entièrement paramétrable. Vous pouvez choisir rapidement (par simple clic) les planètes transitantes que vous souhaitez voir apparaître, la vitesse de défilement, la « marche » du temps (jour, mois, année). Les transits détectés viennent remplir une liste sur le côté de l'écran et un simple clic permet de lire l'interprétation du transit. C'est très efficace.

L'« Evolution des tendances » est une fonction inédite que j'ai imaginée et qui a été introduite dans le logiciel il y a 7 ou 8 ans. C'est une sorte de « biorythme planétaire » qui rend compte de l'évolution des groupes planétaires R.E.T®. du ciel de transit d'un natif. On peut donc suivre plusieurs courbes avec les moments de baisse et de hausse des dynamiques

R.E.T., par exemple : la courbe de la sociabilité, la courbe de la lucidité et du sens critique, la courbe de la sensibilité émotive, etc. Ce « biorythme » donne un aperçu général des tendances dans le temps sur une période hebdomadaire ou trimestrielle.



*Le « biorythme planétaire » une originalité du logiciel Azimut35*

**7° On aura compris que Azimut35 est un logiciel qui tord le cou à bien des clichés ; à ceux qui souhaiteraient l'essayer ou se le procurer que pourrait-on conseiller ?**

Le logiciel dans sa version d'évaluation peut être téléchargé gratuitement sur [www.astrocliv.net](http://www.astrocliv.net) ou sur [www.logiciel-astrologie.net](http://www.logiciel-astrologie.net). Azimut35 n'est pas distribué en magasin pour le moment (sauf exception, à Nantes et à Rennes), il n'y a donc que les internautes qui peuvent se le procurer. C'est un choix que j'ai fait de ne pas être tributaire d'une société de distribution afin de garder une pleine liberté de conception.